

УТВЕРЖДАЮ  
Председатель комиссии  
*Е.А. Шапкина*  
«    »    2017г.

**ПАСПОРТ ДОСТУПНОСТИ**  
**объекта социальной инфраструктуры (ОСИ)**  
**муниципального бюджетного общеобразовательного учреждения**  
**«Журавлинская средняя школа» Сакского района Республики Крым**  
**№ 30**

**1. Общие сведения об объекте**

- 1.1. Наименование(вид) объекта **Муниципальное бюджетное общеобразовательное учреждение «Журавлинская средняя школа».**
- 1.2. Адрес объекта **296544, Российская Федерация, Республика Крым, Сакский район, с. Журавли, ул. Виноградная, дом 1А.**
- 1.3. Сведения о размещении объекта:  
- отдельно стоящее здание **2 этажа с цокольным помещением, 3431 кв.м**  
- часть здания \_\_\_\_\_ этажей (или на \_\_\_\_\_ этаже), \_\_\_\_\_ кв.м  
- наличие прилегающего земельного участка (да, нет); **20200 кв.м**
- 1.4. Год постройки здания **1983**, последнего капитального ремонта не проводился
- 1.5. Дата предстоящих плановых ремонтных работ: текущего июля 2017г., капитального \_\_\_\_\_

**сведения об организации, расположенной на объекте**

- 1.6. Название организации (учреждения), (полное юридическое наименование – согласно Уставу, краткое наименование) **Муниципальное бюджетное общеобразовательное учреждение «Журавлинская средняя школа, МБОУ «Журавлинская средняя школа»**
- 1.7. Юридический адрес организации (учреждения) **296544, Российская Федерация, Республика Крым, Сакский район, с. Журавли, ул. Виноградная, дом 1А.**
- 1.8. Основание для пользования объектом (оперативное управление, аренда, собственность)
- 1.9. Форма собственности (государственная, негосударственная) **государственная**
- 1.10. Территориальная принадлежность (*федеральная, региональная, муниципальная*)
- 1.11. Вышестоящая организация (*наименование*) **управление образования администрации Сакского района Республики Крым**
- 1.12. Адрес вышестоящей организации, другие координаты **296500, Республика Крым, г. Саки, ул. Бурденко, дом 1**

**2. Характеристика деятельности организации на объекте (по обслуживанию населения)**

2.1 Сфера деятельности (*здравоохранение, образование, социальная защита, физическая культура и спорт, культура, связь и информация, транспорт, жилой фонд, потребительский рынок и сфера услуг, другое*)

**образование**

2.2 Виды оказываемых услуг **образовательная деятельность**

2.3 Форма оказания услуг: (на объекте, с длительным пребыванием, в т.ч. проживанием, на дому, дистанционно)

2.4 Категории обслуживаемого населения по возрасту: (дети, взрослые трудоспособного возраста, пожилые; все возрастные категории)

2.5 Категории обслуживаемых инвалидов: **инвалиды, передвигающиеся на коляске, инвалиды с нарушениями опорно-двигательного аппарата; нарушениями зрения, нарушениями слуха, нарушениями умственного развития**

Пиковая мощность: посещаемость (количество обслуживаемых в день), вместимость, пропускная способность 277

Участие в исполнении ИПР инвалида, ребенка-инвалида (да, нет) да

### 3. Состояние доступности объекта

#### 3.1 Путь следования к объекту пассажирским транспортом

существовать маршрут движения с использованием пассажирского транспорта)

нет

наличие адаптированного пассажирского транспорта к объекту нет

#### 3.2 Путь к объекту от ближайшей остановки пассажирского транспорта:

3.2.1 расстояние до объекта от остановки транспорта 75 м

3.2.2 время движения (пешком) 5 мин

3.2.3 наличие выделенного от проезжей части пешеходного пути (*да, нет*),

3.2.4 Перекрестки: *нерегулируемые; регулируемые, со звуковой сигнализацией, таймером; нет*

3.2.5 Информация на пути следования к объекту: *акустическая, тактильная, визуальная; нет*

3.2.6 Перепады высоты на пути: есть, нет (описать - бордюры)

Их обустройство для инвалидов на коляске: *да, нет*

#### 3.3 Организация доступности объекта для инвалидов – форма обслуживания\*

№№ п/п	Категория инвалидов (вид нарушения)	Вариант организации доступности объекта (формы обслуживания)*
1.	<b>Все категории инвалидов и МГН</b>	ДУ
	<i>в том числе инвалиды:</i>	
2	передвигающиеся на креслах-колясках	ДУ
3	с нарушениями опорно-двигательного аппарата	ДУ
4	с нарушениями зрения	ВНД
5	с нарушениями слуха	А
6	с нарушениями умственного развития	А

\* - указывается один из вариантов: «А», «Б», «ДУ», «ВНД»

#### 3.4 Состояние доступности основных структурно-функциональных зон

№№ п/п	Основные структурно-функциональные зоны	Состояние доступности, в том числе для основных категорий инвалидов**
1	Территория, прилегающая к зданию (участок)	ДУ
2	Вход (входы) в здание	ДУ
3	Путь (пути) движения внутри здания (в т.ч. пути эвакуации)	ВНД
4	Зона целевого назначения здания (целевого посещения объекта)	ДУ
5	Санитарно-гигиенические помещения	ДУ
6	Система информации и связи (на всех зонах)	ВНД
7	Пути движения к объекту (от остановки транспорта)	ДУ

\*\* Указывается: ДП-В - доступно полностью всем; ДП-И (К, О, С, Г, У) – доступно полностью избирательно (указать категории инвалидов); ДЧ-В - доступно частично всем; ДЧ-И (К, О, С, Г, У) – доступно частично избирательно (указать категории инвалидов); ДУ - доступно условно, ВНД – временно недоступно

#### 3.5. ИТОГОВОЕ ЗАКЛЮЧЕНИЕ о состоянии доступности ОСИ: ДУ

Для решения вопросов доступности для всех категорий инвалидов в качестве безусловно обязательных мер требуется, прежде всего, установить информацию об ОСИ у входа в здание, оборудовать освещение, обозначить направление движения ко входам для МГН,

организовать покрытие пешеходных путей (замена плитка) на прилегающей территории, указать и обозначить на схемах наиболее оптимальные пути движения к зоне целевого назначения и санитарно-гигиеническим помещениям, а так же организовать систему оповещения в экстренных случаях и обозначить пути эвакуации.

Для обеспечения частичной доступности объекта для инвалидов с нарушением слуха, необходимо предусмотреть возможность усиления звука (индукционная петля), разработать систему информационного сопровождения на путях движения внутри здания и в зонах целевого назначения.

Для обеспечения полной доступности объекта для инвалидов, передвигающихся на креслах-колясках требуется произвести текущий ремонт покрытия путей движения, установку бордюров на путях движения к объекту по прилегающей территории, привести пороги на входах в зоны целевого назначения к нормативу, оборудовать санитарно-гигиенические помещения согласно нормативам для данной категории инвалидов.

Для обеспечения полной доступности объекта для инвалидов с патологией опорно-двигательного аппарата требуется установка нормативных поручней на площадке главного входа, оборудовать опорными поручнями пути движения к зонам целевого назначения, привести пороги к нормативу.

Для обеспечения полной доступности для инвалидов с нарушениями зрения разработать комплексное развитие системы информации на объекте с использованием контрастных цветовых и тактильных направляющих на всех путях движения, в том числе и на прилегающей территории, дублирование основной информации рельефно-точечным шрифтом и акустической информацией.

**4. Управленческое решение**

**4.1. Рекомендации по адаптации основных структурных элементов объекта**

№.№ п \п	Основные структурно-функциональные зоны объекта	Рекомендации по адаптации объекта (вид работы)*
1	Территория, прилегающая к зданию (участок)	индивидуальное решение с ТСП, ремонт (текущий)
2	Вход (входы) в здание	индивидуальное решение с ТСП, ремонт (текущий)
3	Путь (пути) движения внутри здания (в т.ч. пути эвакуации)	индивидуальное решение с ТСП, ремонт (текущий)
4	Зона целевого назначения здания (целевого посещения объекта)	индивидуальное решение с ТСП, ремонт (текущий)
5	Санитарно-гигиенические помещения	индивидуальное решение с ТСП, ремонт (текущий)
6	Система информации на объекте (на всех зонах)	индивидуальное решение с ТСП, ремонт (текущий)
7	Пути движения к объекту (от остановки транспорта)	индивидуальное решение с ТСП, ремонт (текущий)
8	<b>Все зоны и участки</b>	индивидуальное решение с ТСП, ремонт (текущий)

\*- указывается один из вариантов (видов работ): не нуждается; ремонт (текущий, капитальный); индивидуальное решение с ТСП; технические решения невозможны – организация альтернативной формы обслуживания

4.2. Период проведения работ \_\_\_\_\_ до 2020 г \_\_\_\_\_  
в рамках исполнения \_\_\_\_\_

(указывается наименование документа: программы, плана)

4.3 Ожидаемый результат (по состоянию доступности) после выполнения работ по адаптации доступен частично всем

Оценка результата исполнения программы, плана (по состоянию доступности) \_\_\_\_\_

4.4. Для принятия решения требуется, не требуется (нужное подчеркнуть):

Согласование \_\_\_\_\_

\_\_\_\_\_ (наименование уполномоченной организации о состоянии доступности объекта  
\_\_\_\_\_ документа и выдавшей его организации, дата), прилагается

Информация размещена (обновлена) на Карте доступности субъекта РФ дата \_\_\_\_\_

(наименование сайта, портала)

### 5. Особые отметки

Историк сформирован на основании:

1. Анкеты (информации об объекте) от «17» апреля 2017 г.,
2. Акта обследования объекта: № акта \_\_\_\_\_ от «18» апреля 2017 г.
3. Решения Комиссии \_\_\_\_\_ от « \_\_\_\_ » \_\_\_\_\_ 20 \_\_\_\_ г.



УТВЕРЖДАЮ  
Председатель комиссии  
Е.А.Шапкина  
«    »    2017г.

**АКТ ОБСЛЕДОВАНИЯ  
объекта социальной инфраструктуры  
К ПАСПОРТУ ДОСТУПНОСТИ ОСИ  
№ 30**

Сакский район, Республика Крым

«27» апреля 2017 г.

Наименование территориального  
образования субъекта РФ

**1. Общие сведения об объекте**

- 1.1. Наименование(вид) объекта: здание  
1.2. Адрес объекта 296544, Российская Федерация, Республика Крым, Сакский район, с. Журавли, ул. Виноградная, дом 1А.  
1.3. Сведения о размещении объекта:  
- отдельно стоящее здание 2 этажа с цокольным помещением, 3431 кв.м  
- часть здания \_\_\_\_\_ этажей (или на \_\_\_\_\_ этаже), \_\_\_\_\_ кв.м  
- наличие прилегающего земельного участка (да, нет); 20200 кв.м  
1.4. Год постройки здания 1983, последнего капитального ремонта \_\_\_\_\_ - \_\_\_\_\_  
1.5. Дата предстоящих плановых ремонтных работ: текущего 2016/2017, капитального \_\_\_\_\_ - \_\_\_\_\_  
1.6. Название организации (учреждения), (полное юридическое наименование – согласно Уставу, краткое наименование) Муниципальное бюджетное общеобразовательное учреждение «Журавлинская средняя школа», МБОУ «Журавлинская средняя школа»  
1.7. Юридический адрес организации (учреждения) 296544, РФ, РК, Сакский район, с. Журавли, ул. Виноградная, дом 1А

**2. Характеристика деятельности организации на объекте**

Дополнительная информация Предоставление образовательных услуг

**3. Состояние доступности объекта**

- 3.1 Путь следования к объекту пассажирским транспортом нет  
(описать маршрут движения с использованием пассажирского транспорта),  
наличие адаптированного пассажирского транспорта к объекту нет  
3.2. Путь к объекту от ближайшей остановки пассажирского транспорта:  
3.2.1 расстояние до объекта от остановки транспорта 75 м  
3.2.2 время движения (пешком) 5 мин  
3.2.3 наличие выделенного от проезжей части пешеходного пути (да, нет),  
3.2.4 Перекрестки: нерегулируемые; регулируемые, со звуковой сигнализацией, таймером; нет  
3.2.5 Информация на пути следования к объекту: акустическая, тактильная, визуальная; нет  
3.2.6 Перепады высоты на пути: есть, нет (описать - бордюры)  
Их обустройство для инвалидов на коляске: да, нет

### 3.3 Организация доступности объекта для инвалидов – форма обслуживания

	Категория инвалидов (вид нарушения)	Вариант организации доступности объекта (формы обслуживания)*
1	<b>Все категории инвалидов и МГН</b>	
	<i>в том числе инвалиды:</i>	ДУ
2	передвигающиеся на креслах-колясках	ДУ
3	с нарушениями опорно-двигательного аппарата	ДУ
4	с нарушениями зрения	ДУ
5	с нарушениями слуха	А
6	с нарушениями умственного развития	А

\* - указывается один из вариантов: «А», «Б», «ДУ», «ВНД»

### 3.4 Состояние доступности основных структурно-функциональных зон

№№ п/п	Основные структурно-функциональные зоны	Состояние доступности, в том числе для основных категорий инвалидов**	Приложение	
			№ на плане	№ фото
1	Территория, прилегающая к зданию (участок)	ДЧ-И, ДУ		
2	Вход (входы) в здание	ДЧ-И, ДУ		
3	Путь (пути) движения внутри здания (в т.ч. пути эвакуации)	ДЧ-И, ДУ		
4	Зона целевого назначения здания (целевого посещения объекта)			
5	Санитарно-гигиенические помещения	ВНД		
6	Система информации и связи (на всех зонах)	ДУ		
7	Пути движения к объекту (от остановки транспорта)	ДЧ-И, ДУ		

\*\*Указывается: ДП-В - доступно полностью всем; ДП-И (К, О, С, Г, У) – доступно полностью избирательно (указать категории инвалидов); ДЧ-В - доступно частично всем; ДЧ-И (К, О, С, Г, У) – доступно частично избирательно (указать категории инвалидов); ДУ - доступно условно, ВНД - недоступно

### 3.5. ИТОГОВОЕ ЗАКЛЮЧЕНИЕ о состоянии доступности ОСИ: доступен условно

Для решения вопросов доступности для **всех категорий инвалидов** в качестве безусловно обязательных мер требуется, прежде всего, установить информацию об ОСИ у входа в здание, оборудовать освещение, обозначить направление движения к входам для МГН, отремонтировать покрытие пешеходных путей на прилегающей территории, продумать и обозначить на схемах наиболее оптимальные пути движения к зоне целевого назначения и санитарно-гигиеническим помещениям, а так же организовать систему оповещения в экстренных случаях и обозначить пути эвакуации.

Для обеспечения частичной доступности объекта для инвалидов с нарушением слуха, необходимо предусмотреть возможность усиления звука (индукционная петля), разработать систему информационного сопровождения на путях движения внутри здания и в зонах целевого назначения.

Для обеспечения полной доступности объекта для инвалидов, передвигающихся на креслах-колясках требуется произвести текущий ремонт покрытия путей движения, установку бортиков на путях движения к объекту по прилегающей территории, привести пороги на входах в зоны целевого назначения к нормативу, оборудовать санитарно-гигиенические помещения согласно нормативам для данной категории инвалидов.

Для обеспечения полной доступности объекта для инвалидов с патологией опорно-двигательного аппарата требуется установка нормативных поручней на площадке главного входа, оборудовать опорными поручнями пути движения к зонам целевого назначения, привести пороги к нормативу.

Для обеспечения полной доступности для инвалидов с нарушениями зрения разработать комплексное развитие системы информации на объекте с использованием контрастных световых и тактильных направляющих на всех путях движения, в том числе и на прилегающей территории, дублирование основной информации рельефно-точечным шрифтом и акустической информацией.

#### 4. Управленческое решение

##### 4.1. Рекомендации по адаптации основных структурных элементов объекта:

№ п	Основные структурно-функциональные зоны объекта	Рекомендации по адаптации объекта (вид работы)*
1	Территория, прилегающая к зданию (участок)	индивидуальное решение с ТСП, ремонт (текущий)
2	Вход (входы) в здание	индивидуальное решение с ТСП, ремонт (текущий)
3	Путь (пути) движения внутри здания (в т.ч. пути эвакуации)	индивидуальное решение с ТСП, ремонт (текущий)
4	Зона целевого назначения здания (целевого посещения объекта)	индивидуальное решение с ТСП, ремонт (текущий)
5	Санитарно-гигиенические помещения	индивидуальное решение с ТСП, ремонт (текущий)
6	Система информации на объекте (на всех зонах)	индивидуальное решение с ТСП, ремонт (текущий)
7	Пути движения к объекту (от остановки транспорта)	индивидуальное решение с ТСП, ремонт (текущий)
8	<b>Все зоны и участки</b>	индивидуальное решение с ТСП, ремонт (текущий)

\*- указывается один из вариантов (видов работ): не нуждается; ремонт (текущий, капитальный); индивидуальное решение с ТСП; технические решения невозможны – организация альтернативной формы обслуживания

4.2. Период проведения работ до 2020г

в рамках исполнения \_\_\_\_\_  
(указывается наименование документа: программы, плана)

4.3. Ожидаемый результат (по состоянию доступности) после выполнения работ по адаптации доступен частично всем

Оценка результата исполнения программы, плана (по состоянию доступности) \_\_\_\_\_

4.4. Для принятия решения требуется, не требуется (нужное подчеркнуть):

4.4.1. согласование на Комиссии \_\_\_\_\_  
(наименование Комиссии по координации деятельности в сфере обеспечения доступной среды жизнедеятельности для инвалидов и других МГН)

4.4.2. согласование работ с надзорными органами (в сфере проектирования и строительства, архитектуры, охраны памятников, другое - указать) \_\_\_\_\_

4.4.3. техническая экспертиза; разработка проектно-сметной документации;

4.4.4. согласование с вышестоящей организацией (собственником объекта);

4.4.5. согласование с общественными организациями инвалидов;

4.4.6. другое \_\_\_\_\_

Имеется заключение уполномоченной организации о состоянии доступности объекта (наименование документа и выдавшей его организации, дата), прилагается \_\_\_\_\_

4.7. Информация может быть размещена (обновлена) на Карте доступности субъекта РФ \_\_\_\_\_

(наименование сайта, портала)



## 5. Особые отметки

### ПРИЛОЖЕНИЯ:

#### Результаты обследования:

1. Территории, прилегающей к объекту на \_\_\_\_\_ л.
2. Входа(входов) в здание на \_\_\_\_\_ л.
3. Путей движения в здании на \_\_\_\_\_ л.
4. Зоны целевого назначения объекта на \_\_\_\_\_ л.
5. Санитарно-гигиенических помещений на \_\_\_\_\_ л.
6. Системы информации (и связи) на объекте на \_\_\_\_\_ л.

Результаты фотофиксации на объекте \_\_\_\_\_ на \_\_\_\_\_ л.

Поэтажные планы, паспорт БТИ \_\_\_\_\_ на \_\_\_\_\_ л.

Другое (в том числе дополнительная информация о путях движения к объекту)

Председатель

комиссии \_\_\_\_\_ Заместитель главы администрации, Шапкина Е.А.

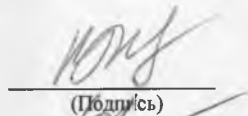
(Должность, Ф.И.О.)

  
(Подпись)

Члены комиссии:


начальник отдела предоставления льгот и организации государственной поддержки ветеранов и инвалидов департамента труда и социальной защиты населения администрации, Плакун Н.П.

(Должность, Ф.И.О.)

  
(Подпись)

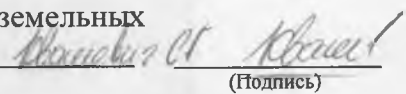
Методист ИМО МКУ «ЦОО и ДО» Сакского района, Романюк С.В.

(Должность, Ф.И.О.)

  
(Подпись)

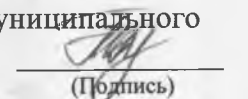
начальник отдела по вопросам архитектуры, градостроительства, земельных отношений и наружной рекламы администрации, Абдуллаев Т.Р.

(Должность, Ф.И.О.)

  
(Подпись)

Заместитель начальника управления жилищно-коммунального хозяйства и муниципального имущества, Петрик И.В.

(Должность, Ф.И.О.)

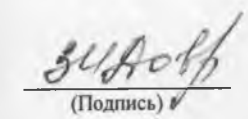
  
(Подпись)

В том числе:

представители общественных организаций инвалидов:

председатель Сакской районной организации ветеранов и инвалидов войны, труда, военной службы и правоохранительных органов, Довженко З.И.

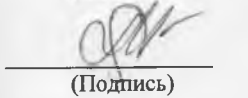
(Должность, Ф.И.О.)

  
(Подпись)

представители организации, расположенной на объекте:

Директор МБОУ «Журавлинская средняя школа» Билялова А.Э.

(Должность, Ф.И.О.)

  
(Подпись)

Управленческое решение согласовано « \_\_\_\_\_ » \_\_\_\_\_ 20\_\_ г. (протокол № \_\_\_\_\_)  
Комиссией (название) \_\_\_\_\_

**I. Территория, прилегающая к зданию (участку)**



**Фото №1.1, 1.2, 1.3 Пути движения на территории**

2. Вход в здание



Фото №1 Лестница (наружная)



Фото №2 Пандус (наружный)

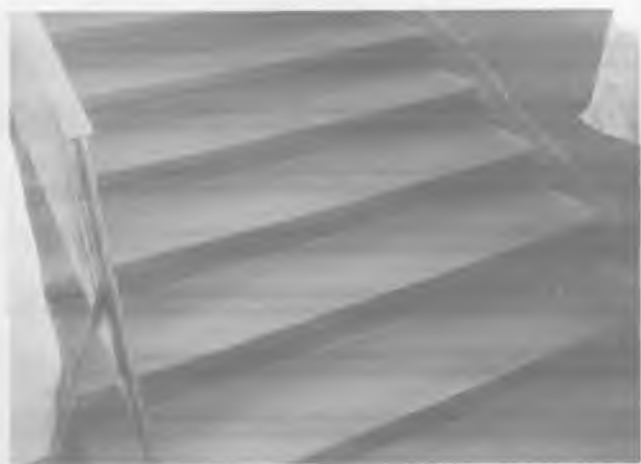


**Фото №3 Тамбур**

**3. Пути (путей) движения внутри здания (в т.ч. путей эвакуации)**



**Фото №4, 5 Коридор (вестибюль, зона ожидания)**



**Фото №6, 7 Лестница (внутри здания)**



**Фото №8, 9, 10 Пути эвакуации (в т.ч. зоны безопасности, переход между коридорами)**

**4. Зоны целевого назначения здания (целевого посещения объекта)**



**Фото №11 Кабинетная форма обслуживания**



**Фото №12 Спортивный зал**

5. Санитарно-гигиенические помещения



Фото №13 Туалетная комната

# ПЛАН ЭВАКУАЦИИ

МБОУ Журавлинская Средняя школа  
 Адрес: Республика Крым, Сакинский район,  
 с. Журавли, ул. Виноградная, д. 1А,  
 2 этаж

Утвержден

**УСЛОВНЫЕ ОБОЗНАЧЕНИЯ**  
 1. Направление эвакуации выходов по лестнице вниз  
 2. Направление эвакуации выходов по лестнице вверх  
 3. Направление эвакуации выходов по лестнице в стороны

1. Местонахождение пожарной тревожной кнопки  
 2. Местонахождение телефона  
 3. Местонахождение пожарного щита

**ДЕЙСТВИЯ ПРИ ПОЖАРЕ**  
 Сохранить спокойствие!

1. Сообщить по телефону 101 и 112

2. Эвакуироваться по лестнице

3. По возможности ограничить распространение огня по территории школы

• Выходить быстро  
 • Не использовать лифты  
 • Не пользоваться лифтами  
 • Не пользоваться лифтами  
 • Не пользоваться лифтами  
 • Не пользоваться лифтами  
 • Не пользоваться лифтами  
 • Не пользоваться лифтами  
 • Не пользоваться лифтами



ГОСТ Р 12.1.004

# ПЛАН ЭВАКУАЦИИ

МБОУ Журавлинская Средняя школа  
 Адрес: Республика Крым, Сакинский район,  
 с. Журавли, ул. Виноградная, д. 1А,  
 1 этаж

Утвержден

**УСЛОВНЫЕ ОБОЗНАЧЕНИЯ**  
 1. Направление эвакуации выходов по лестнице вниз  
 2. Направление эвакуации выходов по лестнице вверх  
 3. Направление эвакуации выходов по лестнице в стороны

1. Местонахождение пожарной тревожной кнопки  
 2. Местонахождение телефона  
 3. Местонахождение пожарного щита

**ДЕЙСТВИЯ ПРИ ПОЖАРЕ**  
 Сохранить спокойствие!

1. Сообщить по телефону 101 и 112

2. Эвакуироваться по лестнице

3. По возможности ограничить распространение огня по территории школы

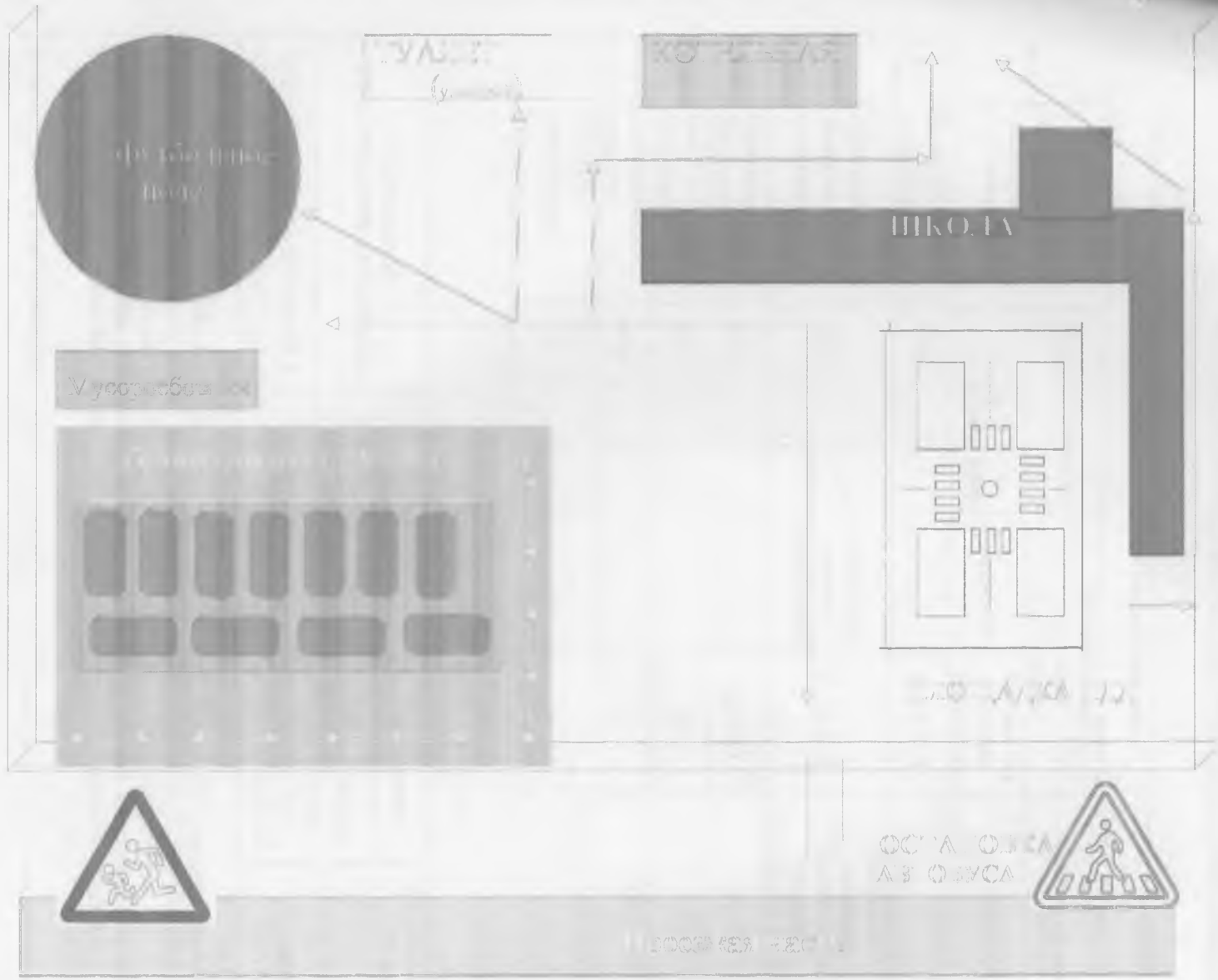
• Выходить быстро  
 • Не использовать лифты  
 • Не пользоваться лифтами  
 • Не пользоваться лифтами  
 • Не пользоваться лифтами  
 • Не пользоваться лифтами  
 • Не пользоваться лифтами  
 • Не пользоваться лифтами



ГОСТ Р 12.1.004



# СХЕМА ТЕРРИТОРИИ ОБЪЕКТА



**I Результаты обследования:**

**1. Территории, прилегающей к зданию (участка)  
МБОУ «Журавлинская средняя школа»  
296544, Сакский район, с. Журавли, ул. Виноградная, 1А**

Наименование объекта, адрес

№ п/п	Наименование функционально-планировочного элемента	Наличие элемента			Выявленные нарушения и замечания		Работы по адаптации объектов	
		есть/нет	№ на плане	№ фото	Содержание	Значимо для инвалида (категория)	Содержание	Виды работ
1.1	Вход (входы) на территорию	есть		1.1		К, О, С, Г		
1.2	Путь (пути) движения на территории	есть		1.2 1.3	Отсутствует система информации	К, О, С, Г	Визуальные средства Акустические средства Тактильные средства	индивидуальное решение с ТСП, ремонт (текущий)
1.3	Лестница (наружная)	есть				К, С, О		
1.4	Пандус (наружный)	есть				К		
1.5	Автостоянка и парковка	есть				К		
	ОБЩИЕ требования к зоне	-						

**II Заключение по зоне:**

Наименование структурно-функциональной зоны	Состояние доступности* (к пункту 3.4 Акта обследования ОСИ)	Приложение		Рекомендации по адаптации (вид работы)** к пункту 4.1 Акта обследования ОСИ
		№ на плане	№ фото	
Территории, прилегающей к зданию (участка)	ДЧ-И, ДУ		1.1, 1.2, 1.3	индивидуальное решение с ТСП, ремонт (текущий)

\* указывается: ДП-В - доступно полностью всем; ДП-И (К, О, С, Г, У) – доступно полностью избирательно (указать категории инвалидов); ДЧ-В - доступно частично всем; ДЧ-И (К, О, С, Г, У) – доступно частично избирательно (указать категории инвалидов); ДУ - доступно условно, ВНД - недоступно

\*\*указывается один из вариантов: не нуждается; ремонт (текущий, капитальный); индивидуальное решение с ТСП; технические решения невозможны – организация альтернативной формы обслуживания

Комментарий к заключению: \_\_\_\_\_

**I Результаты обследования:**

**1. Входа (входов) в здание**

**МБОУ «Журавлинская средняя школа»  
296544, Сакский район, с. Журавли, ул. Виноградная, 1А**

Наименование объекта, адрес

№ п/п	Наименование функционально-планировочного элемента	Наличие элемента			Выявленные нарушения и замечания		Работы по адаптации объектов	
		есть/нет	№ на плане	№ фото	Содержание	Значимо для инвалида (категория)	Содержание	Виды работ
2.1	Лестница (наружная)	есть		1	Нет перил	О, К, С	Привести перила в соответствие с СП	текущий ремонт
2.2	Пандус (наружный)	есть		2	Угол наклона не соответствует СП	К	Установить пандус 5-8%	текущий ремонт
2.3	Входная площадка (перед дверью)	есть				К, О, С		текущий ремонт
2.4	Дверь (входная)	есть				К, С, О		текущий ремонт
2.5	Тамбур	есть		3		К		текущий ремонт
	ОБЩИЕ требования к зоне							текущий ремонт, ТСР

**II. Заключение по зоне:**

Наименование структурно-функциональной зоны	Состояние доступности* (к пункту 3.4 Акта обследования ОСИ)	Приложение		Рекомендации по адаптации (вид работы)** к пункту 4.1 Акта обследования ОСИ
		№ на плане	№ фото	
<b>Входа (входов) в здание</b>	ДЧ-И, ДУ		1, 2, 3	ремонт (текущий), ТСР

\* указывается: ДП-В - доступно полностью всем; ДП-И (К, О, С, Г, У) – доступно полностью избирательно (указать категории инвалидов); ДЧ-В - доступно частично всем; ДЧ-И (К, О, С, Г, У) – доступно частично избирательно (указать категории инвалидов); ДУ - доступно условно, ВНД - недоступно

\*\*указывается один из вариантов: не нуждается; ремонт (текущий, капитальный); индивидуальное решение с ТСР; технические решения невозможны – организация альтернативной формы обслуживания

Комментарий к заключению: \_\_\_\_\_

**I Результаты обследования:**

**3. Пути (путей) движения внутри здания (в т.ч. путей эвакуации)**

**МБОУ «Журавлинская средняя школа»**

**296544, Сакский район, с. Журавли, ул. Виноградная, 1А**

Наименование объекта, адрес

№ п/п	Наименование функционально-планировочного элемента	Наличие элемента			Выявленные нарушения и замечания		Работы по адаптации объектов	
		есть/нет	№ на плане	№ фото	Содержание	Значимо для инвалидов (категория)	Содержание	Виды работ
3.1	Коридор (вестибюль, зона ожидания, галерея, балкон)	есть		4,5		К		ТСР
3.2	Лестница (внутри здания)	есть		6,7		О, К, С		
3.3	Пандус (внутри здания)	нет				К		
3.4	Лифт пассажирский (или подъемник)	нет				К		
3.5	Дверь	есть		8		К, С		Текущий ремонт
3.6	Пути эвакуации (в т.ч. зоны безопасности)	есть		9,10		К, О, С, Г		
	ОБЩИЕ требования к зоне							Текущий ремонт, ТСР

**II. Заключение по зоне:**

Наименование структурно-функциональной зоны	Состояние доступности* (к пункту 3.4 Акта обследования ОСИ)	Приложение		Рекомендации по адаптации (вид работы)** к пункту 4.1 Акта обследования ОСИ
		№ на плане	№ фото	
<b>Пути (путей) движения внутри здания (в т.ч. путей эвакуации)</b>	ДЧ-И, ДУ		4-10	Текущий ремонт

\* указывается: ДП-В - доступно полностью всем; ДП-И (К, О, С, Г, У) – доступно полностью избирательно (указать категории инвалидов); ДЧ-В - доступно частично всем; ДЧ-И (К, О, С, Г, У) – доступно частично избирательно (указать категории инвалидов); ДУ - доступно условно, ВНД - недоступно

\*\*указывается один из вариантов: не нуждается; ремонт (текущий, капитальный); индивидуальное решение с ТСР; технические решения невозможны – организация альтернативной формы обслуживания

Комментарий к заключению: \_\_\_\_\_

**I Результаты обследования:**

**4. Зоны целевого назначения здания (целевого посещения объекта)**

**Вариант I – зона обслуживания инвалидов**

**МБОУ «Журавлинская средняя школа»**

**296544, Сакский район, с. Журавли, ул. Виноградная, 1А**

Наименование объекта, адрес

№ п/п	Наименование функционально-планировочного элемента	Наличие элемента			Выявленные нарушения и замечания		Работы по адаптации объектов	
		есть/нет	№ на плане	№ фото	Содержание	Значимо для инвалида (категория)	Содержание	Виды работ
4.1	Кабинетная форма обслуживания	есть		11,12		К, О, С, Г		ремонт (текущий) ТСР
4.2	Зальная форма обслуживания	-						
4.3	Прилавочная форма обслуживания	-						
4.4	Форма обслуживания с перемещением по маршруту	-						
4.5	Кабина индивидуального обслуживания	-						
	ОБЩИЕ требования к зоне							

**II. Заключение по зоне:**

Наименование структурно-функциональной зоны	Состояние доступности* (к пункту 3.4 Акта обследования ОСИ)	Приложение		Рекомендации по адаптации (вид работы)** к пункту 4.1 Акта обследования ОСИ
		№ на плане	№ фото	
<b>Зоны целевого назначения здания (целевого посещения объекта)</b>	ДУ		11,12	ремонт (текущий) ТСР

\* указывается: ДП-В - доступно полностью всем; ДП-И (К, О, С, Г, У) – доступно полностью избирательно (указать категории инвалидов); ДЧ-В - доступно частично всем; ДЧ-И (К, О, С, Г, У) – доступно частично избирательно (указать категории инвалидов); ДУ - доступно условно, ВНД - недоступно

\*\*указывается один из вариантов: не нуждается; ремонт (текущий, капитальный); индивидуальное решение с ТСР; технические решения невозможны – организация альтернативной формы обслуживания

Комментарий к заключению: \_\_\_\_\_

**I Результаты обследования:**

**4. Зоны целевого назначения здания (целевого посещения объекта)**

**Вариант II – места приложения труда**

**МБОУ «Журавлинская средняя школа»**

**296544, Сакский район, с. Журавли, ул. Виноградная, 1А**

Наименование объекта, адрес

Наименование функционально-планировочного элемента	Наличие элемента			Выявленные нарушения и замечания		Работы по адаптации объектов	
	есть/нет	№ на плане	№ фото	Содержание	Значимо для инвалида (категория)	Содержание	Виды работ
Место приложения труда	нет						

**II. Заключение по зоне:**

Наименование структурно-функциональной зоны	Состояние доступности* (к пункту 3.4 Акта обследования ОСИ)	Приложение		Рекомендации по адаптации (вид работы)** к пункту 4.1 Акта обследования ОСИ
		№ на плане	№ фото	
-	-	-	-	-

\* указывается: ДП-В - доступно полностью всем; ДП-И (К, О, С, Г, У) – доступно полностью избирательно (указать категории инвалидов); ДЧ-В - доступно частично всем; ДЧ-И (К, О, С, Г, У) – доступно частично избирательно (указать категории инвалидов); ДУ - доступно условно, ВНД - недоступно

\*\*указывается один из вариантов: не нуждается; ремонт (текущий, капитальный); индивидуальное решение с ТСР; технические решения невозможны – организация альтернативной формы обслуживания

Комментарий к заключению: \_\_\_\_\_

**I Результаты обследования:**

**4. Зоны целевого назначения здания (целевого посещения объекта)**

**Вариант III – жилые помещения**

**МБОУ «Журавлинская средняя школа»**

**296544, Сакский район, с. Журавли, ул. Виноградная, 1А**

Наименование объекта, адрес

Наименование функционально-планировочного элемента	Наличие элемента			Выявленные нарушения и замечания		Работы по адаптации объектов	
	есть/нет	№ на плане	№ фото	Содержание	Значимо для инвалида (категория)	Содержание	Виды работ
Жилые помещения	нет						

**II. Заключение по зоне:**

Наименование структурно-функциональной зоны	Состояние доступности* (к пункту 3.4 Акта обследования ОСИ)	Приложение		Рекомендации по адаптации (вид работы)** к пункту 4.1 Акта обследования ОСИ
		№ на плане	№ фото	
-	-	-	-	-

\* указывается: ДП-В - доступно полностью всем; ДП-И (К, О, С, Г, У) – доступно полностью избирательно (указать категории инвалидов); ДЧ-В - доступно частично всем; ДЧ-И (К, О, С, Г, У) – доступно частично избирательно (указать категории инвалидов); ДУ - доступно условно, ВНД - недоступно

\*\*указывается один из вариантов: не нуждается; ремонт (текущий, капитальный); индивидуальное решение с ТСР; технические решения невозможны – организация альтернативной формы обслуживания

Комментарий к заключению: \_\_\_\_\_

**I Результаты обследования:**  
**5. Санитарно-гигиенических помещений**  
**МБОУ «Журавлинская средняя школа»**

**296544, Сакский район, с. Журавли, ул. Виноградная, 1А**

Наименование объекта, адрес

№ п/п	Наименование функционально-планировочного элемента	Наличие элемента			Выявленные нарушения и замечания		Работы по адаптации объектов	
		есть/нет	№ на плане	№ фото	Содержание	Значимо для инвалида (категория)	Содержание	Виды работ
5.1	Туалетная комната	есть		13	нет поручней	К, О	установить вспомогательный поручень	текущий ремонт, ТСР
5.2	Душевая/ ванная комната	нет						
5.3	Бытовая комната (гардеробная)	нет						
	ОБЩИЕ требования к зоне							текущий ремонт, ТСР

**II. Заключение по зоне:**

Наименование структурно-функциональной зоны	Состояние доступности* (к пункту 3.4 Акта обследования ОСИ)	Приложение		Рекомендации по адаптации (вид работы)** к пункту 4.1 Акта обследования ОСИ
		№ на плане	№ фото	
Санитарно-гигиенических помещений	ДП-И, ВНД (К, О)		13	текущий ремонт, ТСР

\* указывается: ДП-В - доступно полностью всем; ДП-И (К, О, С, Г, У) – доступно полностью избирательно (указать категории инвалидов); ДЧ-В - доступно частично всем; ДЧ-И (К, О, С, Г, У) – доступно частично избирательно (указать категории инвалидов); ДУ - доступно условно, ВНД - недоступно

\*\*указывается один из вариантов: не нуждается; ремонт (текущий, капитальный); индивидуальное решение с ТСР; технические решения невозможны – организация альтернативной формы обслуживания

Комментарий к заключению: \_\_\_\_\_



**I Результаты обследования:**  
**6. Системы информации на объекте**  
**МБОУ «Журавлинская средняя школа»**

**296544, Сакский район, с. Журавли, ул. Виноградная, 1А**

Наименование объекта, адрес

№ п/п	Наименование функционально-планировочного элемента	Наличие элемента			Выявленные нарушения и замечания		Работы по адаптации объектов	
		есть/нет	№ на плане	№ фото	Содержание	Значимо для инвалида (категория)	Содержание	Виды работ
6.1	Визуальные средства	есть					Установить	Текущий ремонт, ТСР
6.2	Акустические средства	нет					Установить	Текущий ремонт, ТСР
6.3	Тактильные средства	нет					Установить	Текущий ремонт, ТСР
	ОБЩИЕ требования к зоне						Установить	Текущий ремонт, ТСР

**II Заключение по зоне:**

Наименование структурно-функциональной зоны	Состояние доступности* (к пункту 3.4 Акта обследования ОСИ)	Приложение		Рекомендации по адаптации (вид работы)** к пункту 4.1 Акта обследования ОСИ
		№ на плане	№ фото	
Система информации на объекте	ДУ			Текущий ремонт, ТСР

\* указывается: **ДП-В** - доступно полностью всем; **ДП-И** (К, О, С, Г, У) – доступно полностью избирательно (указать категории инвалидов); **ДЧ-В** - доступно частично всем; **ДЧ-И** (К, О, С, Г, У) – доступно частично избирательно (указать категории инвалидов); **ДУ** - доступно условно, **ВНД** - недоступно

\*\*указывается один из вариантов: не нуждается; ремонт (текущий, капитальный); индивидуальное решение с ТСР; технические решения невозможны – организация альтернативной формы обслуживания

Комментарий к заключению: \_\_\_\_\_

**АНКЕТА**  
муниципального бюджетного общеобразовательного учреждения  
«Журавлинская средняя школа» Сакского района Республики Крым

**К ПАСПОРТУ ДОСТУПНОСТИ ОСИ**  
№ 30

**1. Общие сведения об объекте**

- 1.1. Наименование (вид) объекта **Здание**
- 1.2. Адрес объекта **296544, Российская Федерация, Республика Крым, Сакский район, с. Журавли, ул. Виноградная, дом 1А.**
- 1.3. Сведения о размещении объекта:  
- отдельно стоящее здание **2** этажа с цокольным помещением, **3431** кв.м. (или одно из \_\_\_ зданий)  
- часть здания (занимает) \_\_\_\_\_ этажей (или расположена \_\_\_\_\_ этаже), \_\_\_\_\_ кв.м.
- 1.4. Год постройки здания **1983**, последнего капитального ремонта **не проводился**
- 1.5. Дата предстоящих плановых ремонтных работ: текущего **июль 2017** г., капитального \_\_\_ - \_\_\_
- 1.6. Название организации (учреждения), (укажите полное наименование и краткое наименование)  
**Муниципальное бюджетное общеобразовательное учреждение «Журавлинская средняя школ, МБОУ «Журавлинская средняя школа» Сакского района Республики Крым.**
- 1.7. Юридический адрес организации (учреждения) **296544, Российская Федерация, Республика Крым, Сакский район, с. Журавли, ул. Виноградная, дом 1А.**
- 1.8. Основание для пользования объектом (*предоставление образовательных услуг*).
- 1.9. Форма собственности (*государственная*)
- 1.10. Территориальная принадлежность (*муниципальная*)
- 1.11. Наименование вышестоящей организации **Отдел образования администрации Сакского района Республики Крым**
- 1.12. Адрес и другие координаты вышестоящей организации **296500, Республика Крым, г. Саки, ул. Бурденко, дом 1**

**2. Характеристика деятельности организации на объекте**

- 2.1 Сфера деятельности (*здравоохранение; образование; социальная защита; физическая культура и спорт; культура; связь и информация; транспорт; жилой фонд; потребительский рынок и сфера услуг; другое (укажите)*)  
**Реализация образовательных программ начального общего, основного общего, среднего (полного) общего образования.**
- 2.2 Виды оказываемых услуг **образовательная деятельность**
- 2.3 Форма оказания услуг (*на объекте; с длительным пребыванием, в т.ч. проживанием; на дому; дистанционно*)
- 2.4 Категории обслуживаемого населения по возрасту (*дети; взрослые трудоспособного возраста; пожилые; все возрастные категории*)
- 2.5 Категории обслуживаемых инвалидов (*инвалиды, передвигающиеся на коляске; инвалиды с нарушениями опорно-двигательного аппарата; инвалиды с нарушениями зрения; инвалиды с нарушениями слуха; инвалиды с нарушениями умственного развития*)
- 2.6 Плановая мощность: посещаемость (количество посетителей, обслуживаемых в день), вместимость, пропускная способность **277**

Участие в исполнении ТП (какого) \_\_\_\_\_ (да; нет)

### 3. Системные доступности объекта для инвалидов и других МГН

#### 3.1 Путь следования к объекту общественным транспортом нет

(описать маршрут движения \_\_\_\_\_)

наличие адаптированного транспорта к объекту **нет**

#### 3.2 Путь к объекту от \_\_\_\_\_ пассажирского транспорта:

3.2.1 расстояние от \_\_\_\_\_ транспорта (какого) \_\_\_\_\_ **75** м

3.2.2 время движения \_\_\_\_\_ мин.

3.2.3 наличие \_\_\_\_\_ пешеходного пути (да; **нет**).

3.2.4 перекресток \_\_\_\_\_ с дорожной сигнализацией; с таймером; **нет**)

3.2.5 информация \_\_\_\_\_ (акустическая; тактильная; визуальная; **нет**)

3.2.6 наличие \_\_\_\_\_ (**бордюры**); их обустройство для инвалидов на коляске \_\_\_\_\_

#### 3.3 Вариант организации доступности ОСИ (формы обслуживания)\* с учетом СП 35-101-2001

№№ п/п	Категория инвалидов (вид нарушения)	Вариант организации доступности объекта
1	<b>Все категории инвалидов и МГН</b> <i>в том числе инвалиды:</i>	ДУ
2	передвигающиеся на креслах-колясках	ДУ
3	с нарушениями опорно-двигательного аппарата	ДУ
4	с нарушениями зрения	ВНД
5	с нарушениями слуха	А
6	с нарушениями умственного развития	А

\* - указывается один из вариантов: «А» (доступен полностью), «Б» (доступен частично), «ДУ» (доступен условно), «ВНД» (временно недоступен)

#### 4. Управленческое решение (предложения по адаптации основных структурных элементов объекта)

№	Основные структурно-функциональные зоны объекта	Рекомендации по адаптации объекта (вид работы)**
1	Территория, прилегающая к зданию (участок)	индивидуальное решение с ТСП, ремонт (текущий)
2	Вход (входы) в здание	индивидуальное решение с ТСП, ремонт (текущий)
3	Путь (пути) движения внутри здания (в т.ч. пути эвакуации)	индивидуальное решение с ТСП, ремонт (текущий)
4	Зона целевого назначения (целевого посещения объекта)	индивидуальное решение с ТСП, ремонт (текущий)
5	Санитарно-гигиенические помещения	индивидуальное решение с ТСП, ремонт (текущий)
6	Система информации на объекте (на всех зонах)	индивидуальное решение с ТСП, ремонт (текущий)
7	Пути движения к объекту (от остановки транспорта)	индивидуальное решение с ТСП, ремонт (текущий)
8	<b>Все зоны и участки</b>	индивидуальное решение с ТСП, ремонт (текущий)

\*\* - указывается один из вариантов (видов работ): не нуждается; ремонт (текущий, капитальный); индивидуальное решение с ТСП; технические решения невозможны – организация альтернативной формы обслуживания

#### 5. Обследование объекта (с определением состояния доступности и мер адаптации)

##### 5.1 Проведено \_\_\_\_\_

дата

организация, проводившая обследование

\_\_\_\_\_ заключение о состоянии доступности и необходимости адаптации

##### 5.2 Необходимо провести (да; нет); предполагаемое время \_\_\_\_\_

Анкету заполнил \_\_\_\_\_ **Билялова А.Э.**

координаты для связи **+79787288256**